



# УПРАВЛЕНИЕ И ПИТАНИЕ

- Контроллеры
- Диммеры
- Сенсорный выключатель
- Блоки питания
- Усилитель
- Коннекторы

# КОНТРОЛЛЕР ДЛЯ ЛЕНТЫ RGB

для RGB ленты Geniled

RGB контроллер позволяет управлять светодиодной лентой: регулируется яркость, создаются динамические сценарии и производится переключение цвета. Контроллер миниатюрных размеров незаметен в нишах и за карнизом.



Артикул: 17003

## Geniled GL-12V144WRF-B

**72Вт(12В); 144Вт(24В)**

максимальная мощность  
нагрузки

**DC12В-DC24В**

напряжение питания

**3**

количество каналов

**2А**

максимальный ток  
на канал

**<0,5Вт**

потребление

**40x12x5мм;**

**85x40x6мм**

размер (контроллер; пульт)

**23гр; 12гр**

вес (контроллер; пульт)



geniled

# СЕНСОРНЫЙ КОНТРОЛЛЕР ДЛЯ ЛЕНТЫ RGB

для RGB ленты Geniled

RGB контроллер позволяет управлять светодиодной лентой и другими источниками света с напряжением 12-24В. С его помощью регулируется яркость, создаются динамические сценарии и производится переключение цвета.



Артикул: **17002**

## Geniled GL-12V216WRF-S

**216Вт(12В); 432Вт(24В)**

максимальная мощность  
нагрузки

**DC12В-DC24В**

напряжение питания

**3**

количество каналов

**6А**

максимальный ток  
на канал

**<1Вт**

потребление

**85x45x23мм;**

**114x56x25мм**

размер (контроллер; пульт)

**43гр ; 55гр**

вес (контроллер; пульт)



**geniled**

# КОНТРОЛЛЕР ДЛЯ ЛЕНТЫ RGBW

для RGBW ленты Geniled

Контроллер регулирует свет светодиодной ленты RGBW: создает визуальные эффекты в такт музыке, меняет цвет свечения и яркость, предлагает различные сценарии освещения. Разъем «Jack» позволяет легко подключить контроллер к ленте.



Артикул: 17012

## Geniled GL-12V96WRF-B

**96Вт(12В); 192Вт(24В)**

максимальная мощность  
нагрузки

**DC12В-DC24В**

напряжение питания

**4**

количество каналов

**2А**

максимальный ток  
на канал

**<0,5Вт**

потребление

**40x12x5мм;**

**124x56x6мм**

размер (контроллер; пульт)

**10гр; 30гр**

вес (контроллер; пульт)



geniled

# BLUETOOTH КОНТРОЛЛЕР ДЛЯ RGB ЛЕНТЫ

для RGB ленты Geniled

Контроллер управляет многоцветной светодиодной лентой с помощью пульта или мобильного приложения Geniled Smart для устройств Android. Контроллер позволяет менять свечение ленты, регулирует яркость, создает динамические режимы, включает и выключает ленту.



Артикул: 17006

## Geniled RGB GL-12V122BT

**122Вт(12В); 244Вт(24В)**

максимальная мощность  
нагрузки

**DC12В-DC24В**

напряжение питания

**3**

количество каналов

**4А**

максимальный ток  
на канал

**<1Вт**

потребление

**59x24x10мм ;**

**85x52x8мм**

размер (контроллер; пульт)

**15гр; 15гр**

вес (контроллер; пульт)



geniled

# ДИММЕР ДЛЯ ЛЕНТЫ ОДНОЦВЕТНОЙ

Диммер регулирует яркость светодиодной ленты, с напряжением 12-24В. Создает различные сценарии освещения. Пульт для управления поставляется в комплекте. Диммер миниатюрных размеров незаметен в нишах и за карнизом.



Артикул: **17001**

## Geniled GL-12V144WRF-B

**72Вт(12В); 144Вт(24В)**

максимальная мощность  
нагрузки

**DC12В-DC24В**

напряжение питания

**1**

количество каналов

**6А**

максимальный ток  
на канал

**<0,5Вт**

потребление

**40x12x5мм;**

**85x40x6мм**

размер (диммер; пульт)

**23гр; 18гр**

вес (диммер; пульт)

для одноцветных лент Geniled

для лент Geniled S-type

для лент Geniled COB

для цветных лент Geniled



geniled

# СЕНСОРНЫЙ ДИММЕР ДЛЯ ЛЕНТЫ ОДНОЦВЕТНОЙ

Диммер регулирует яркость светодиодной ленты, с напряжением 12-24В.  
Создает различные сценарии освещения. Пульт с сенсорными кнопками поставляется в комплекте.



Артикул: 17000

## Geniled L-12V216WRF-S

**216Вт(12В); 432Вт(24В)**

максимальная мощность  
нагрузки

**DC 12В-DC24В**

напряжение питания

**3**

количество каналов

**6А**

максимальный ток  
на канал

**<1Вт**

потребление

**85x45x23мм ;**

**114x56x25мм**

размер (диммер; пульт)

**43гр ; 55гр**

вес (диммер; пульт)



для одноцветных лент Geniled

для лент Geniled S-type

для лент Geniled COB

для цветных лент Geniled

geniled

# КОНТРОЛЛЕР ДЛЯ ЛЕНТЫ RGB/RGBW

для RGB/RGBW ленты Geniled

Контроллер с протоколом TuYa регулирует свет светодиодной ленты: создает визуальные эффекты в такт музыке, меняет цвет свечения и яркость, предлагает различные сценарии освещения. Управляется пультом или смартфоном через приложение «Smart Life». Работает с Алисой.



Powered by  
**tuya**

Артикул: 17013

## Geniled Std RGB/RGBW TuYa

**192Вт(12В); 384Вт(24В)**

максимальная мощность  
нагрузки

**DC12В-DC24В**

напряжение питания

**4**

количество каналов

**4А**

максимальный ток  
на канал

**<0,5Вт**

потребление

**86x45x23мм**

размер

**42гр**

вес



**geniled**



# ДИММЕР ДЛЯ ЛЕНТЫ ОДНОЦВЕТНОЙ

Диммер с протоколом TuYa регулирует яркость светодиодной ленты, с напряжением 12-24В. Создает различные сценарии освещения. Диммер управляется пультом или смартфоном через приложение "Smart Life". Работает с Алисой.

Для одноцветных лент Geniled

Для лент Geniled S-type

Для лент Geniled COB

Для цветных лент Geniled



Powered by  
**tuya**

Артикул: 17015

## Geniled Std DIM TuYa

**144Вт(12В); 288Вт(24В)**

максимальная мощность  
нагрузки

**DC12В-DC24В**

напряжение питания

**3**

количество каналов

**4А**

максимальный ток  
на канал

**<0,5Вт**

потребление

**86x45x23мм**

размер

**42гр**

вес



**geniled**

# ПУЛЬТ ДЛЯ ДИММЕРА \ КОНТРОЛЛЕРА

Управляйте светодиодной лентой с подключенными контроллером Geniled Std RGB/RGBW Tuya или диммером Geniled Std DIM Tuya с помощью сенсорных пультов Geniled.



## Пульт для контроллера Geniled Std RGB/RGBW Tuya

110x52x20мм

размер

42гр

вес



Powered by  
**tuya**

Артикул: 17014



## Пульт для диммера Geniled Std DIM Tuya

110x52x20мм

размер

42гр

вес



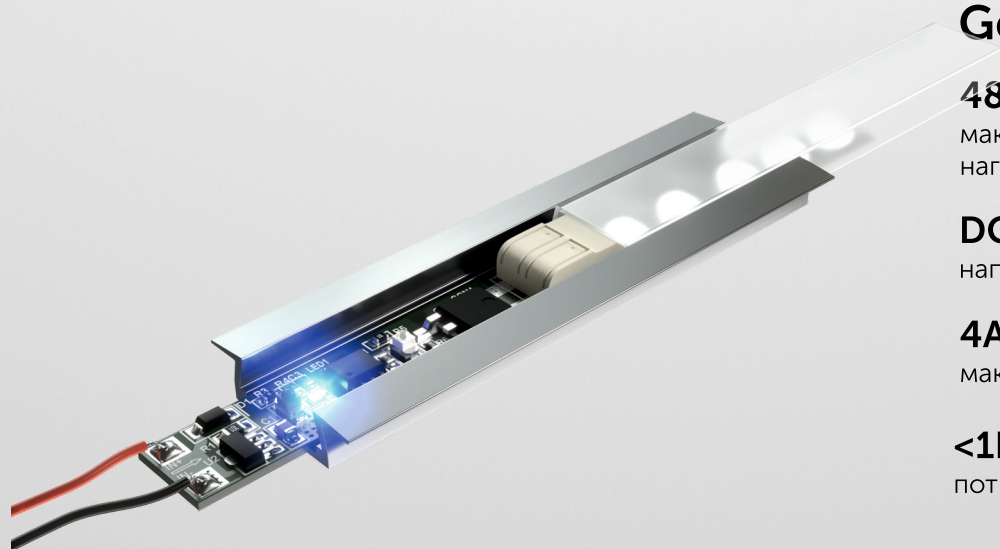
Powered by  
**tuya**

Артикул: 17016

geniled

# СЕНСОРНЫЙ ВЫКЛЮЧАТЕЛЬ

Бесконтактный сенсорный выключатель со световым индикатором и коннектором для быстрого подключения включает/выключает светодиодную ленту легким взмахом руки. Компактные размеры позволяют устанавливать его в алюминиевый профиль Geniled любой ширины.



## Geniled GL-12V60WIRS

**48Вт(12В); 96Вт(24В)**

максимальная мощность  
нагрузки

**DC12В-DC24В**

напряжение питания

**4А**

максимальный ток

**<1Вт**

потребление

**45x9,9x3.6мм**

размер

**6гр**

вес

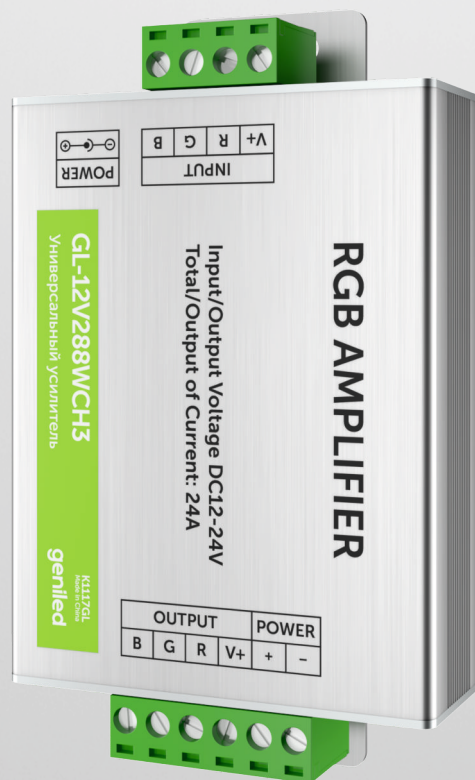


Артикул: **17005**

**geniled**

# УНИВЕРСАЛЬНЫЙ УСИЛИТЕЛЬ

Универсальный усилитель повышает качество управления светодиодной лентой с напряжением 12-24В. Корпус изделия выполнен из алюминия. Используется при последовательном подключении нескольких светодиодных лент и обеспечивает подачу тока напрямую от источника питания к каждому отдельному отрезку ленты. Снижает нагрузку на управляющий контроллер или диммер.



Артикул: 17004

## Geniled GL-12V288WCH3

**288Вт(12В); 576Вт(24В)**

максимальная мощность нагрузки

**DC12В-DC24В**

напряжение питания

**3**

количество каналов

**8А**

максимальный ток на канал

**<1Вт**

потребление

**105x65x23мм**

размер

**110гр**

вес



geniled

# БЛОКИ ПИТАНИЯ PLUG

Блоки питания Plug с вилкой стабилизируют напряжение постоянного тока светодиодных лент и других устройств. Компактная конструкция в пластиковом корпусе занимает мало места и имеет высокий КПД. Удобное подключение напрямую к розетке. Блоки питания имеют стандартный разъем для подключения источников света 12В – не требует спайки проводов.



● Цвет корпуса: белый, черный

geniled

# УЛЬТРАТОНКИЕ БЛОКИ ПИТАНИЯ SLIM

Данные блоки питания используются в сухих помещениях. Корпус толщиной всего 18мм экономит пространство в рекламной конструкции и легко помещается за натяжным потолком. Блок с пассивным охлаждением работает без шума, гудения и вибрации.



12V

24Вт



12V

48Вт



24V

36Вт



24V

48Вт



24V

72Вт



# БЛОКИ ПИТАНИЯ SLIM

Блоки питания 12В и 24В в корпусе Slim толщиной до 29мм предназначены специально для коробов или вывесок. Такие блоки занимают меньше места внутри рекламной конструкции, позволяют сделать ее тоньше и легче. Блоки Slim имеют мощность от 40Вт до 250Вт и различную степень защиты от пыли и влаги. Самые мощные модели рассчитаны на 2 канала.



12V



60Вт

12V

24V



100Вт

12V

24V



150Вт,  
200Вт

24V



250Вт

12V



40Вт

12V



75Вт

12V



100Вт

12V



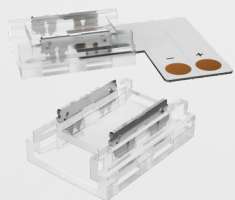
24V



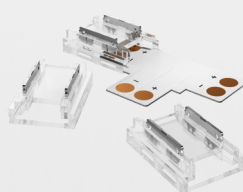
150Вт  
200Вт

# КОННЕКТОРЫ

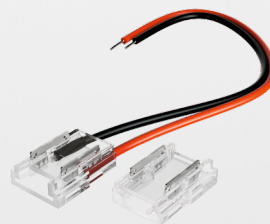
Специальные прокалывающие коннекторы Geniled предназначены для жесткого соединения отрезков светодиодной ленты между собой или для подключения к устройству питания /управления. Просто заведите контактные площадки ленты в разъемы коннектора и легким давлением с помощью пассатижей проколите контакты ножами. Компактные размеры коннекторов позволяют осуществить монтаж в алюминиевый профиль Geniled.



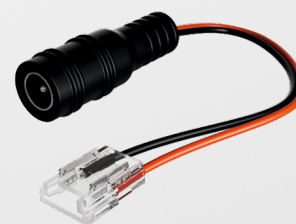
Для углового соединения



Для углового и T-образного соединения



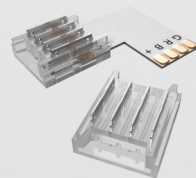
С проводом для гибкого соединения и подключения



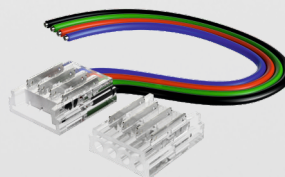
С проводом Jack «MAMA»



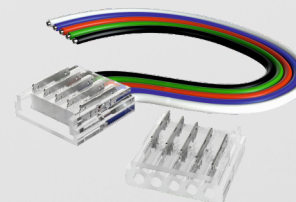
С проводом для гибкого соединения и подключения MIX ленты



Для углового соединения ленты RGB



С проводом для гибкого соединения и подключения ленты RGB



С проводом для гибкого соединения и подключения ленты RGBW





# СВЕТОДИОДНЫЕ ЛЕНТЫ

- Цветные ленты
- Декоративная подсветка
- Основное освещение
- Интерьерные ленты
- Влагозащищенные ленты



**ГИБКИЕ РЕШЕНИЯ  
ДЛЯ ВАШИХ ПРОЕКТОВ!**

**geniled**